

ELAC

Thursday, September 12, 2024



Agenda

- | | |
|---|---|
| 1. Principal's Welcome | 1. Bienvenida a la junta |
| 2. English Learner Advisory Council (ELAC) - Overview | 2. Comité Asesor de Aprendices de Inglés (ELAC) - Significancia - Sra. Leslie Hernandez |
| 3. Officers, nominations, voting procedures, by laws | 3. Nominaciones, procedimientos legales |
| 4. Approval of May 2024 ELAC Minutes | 4. Aprobación de las minutas de Mayo 2024 |
| 5. Counseling Information - Mrs. Icela Sabory, Intervention, Alex Buenrostro, School Counselor | 5. Consejeras y Asistencia- Sra. Icela Sabory, Intervención, Sra. Alex Buenrostro, Consejera |
| 6. Updating information in Q - Ms.Hernandez | 6. Actualizando Q- Sra.Hernandez |
| 7. English Language proficiency Assessments for California (ELPAC)- Mrs. Angélica Rodriguez | 7. Examen de Competencia en Inglés de California (ELPAC)- Sra. Angélica Rodriguez |
| 8. Upcoming Events- Ms. Hernandez | 8. Eventos por venir!- Sra. Hernandez |
| 9. Adjourn | 9. Cierra de la junta |

ELAC Mandated Topics:

1. Receive training to carry out legal responsibilities
2. Assist in the development of a school wide needs assessment
3. Assist with efforts to make parents aware of the importance of school attendance
4. Advise on the school programs for English learners
5. Provide input to the School Site Council (SSC) regarding the development of the School Plan for Student Achievement (SPSA)
6. Elect representatives for the DELAC

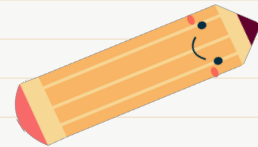
ELAC Mandated Topics:

1. Receive training to carry out legal responsibilities
2. Assist in the development of a school wide needs assessment
3. Assist with efforts to make parents aware of the importance of school attendance
4. Advise on the school programs for English learners
5. Provide input to the School Site Council (SSC) regarding the development of the School Plan for Student Achievement (SPSA)
6. Elect representatives for the DELAC



Comité Asesor de Aprendices de Inglés (ELAC)- Significancia

ELAC English Learner Advisory Council
(ELAC) - Overview





Empoderando a los Aprendices de Inglés: La importancia del ELAC

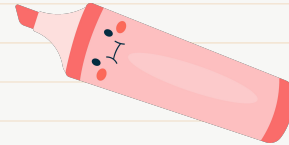
Empowering English Learners: the Importance of ELAC

Función de ELAC



ELAC ayuda a apoyar a los aprendices de inglés. Está compuesto por padres, personal escolar y miembros de la comunidad que asesoran a la escuela sobre programas y servicios para aprendices de inglés.

ELAC helps to support English learners. It is a group made up of parents, school personnel and community members who assess the school's programs and services for those students.



Quienes son aprendices de inglés (ELs)?

Who are English Learners (ELs)?



Los aprendices de inglés(ELs) son estudiantes cuyo primer idioma no es el inglés.

English Learners (ELs) are students who's first language is not English.

Estos estudiantes requieren instrucción especializada para desarrollar sus habilidades en el idioma inglés y tener éxito académico.

These students require specialized instruction to develop their abilities in English and to have academic success.



Que hacen en las juntas de ELAC? What happens at ELAC meetings?



Padres participan en discursos sobre apoyos y exámenes para los estudiantes ELs.

También, la escuela provee información sobre recursos educativos, datos sobre la escuela, y brinda información sobre el plan de la escuela para estos estudiantes.

En total, ELAC proporciona una plataforma para que padres expresen sus inquietudes y sugerencias con respecto a la educación de los estudiantes EL.

Parents participate in conversations surrounding supports and exams for our EL students.

Additionally, the school provides information on educational resources, school data, and presents school plans for EL students.

All in all, it gives parents a platform to express their doubts or suggestions in regards to the education of students that are ELs.

Conclusión: Su Papel Conclusion: Your Role



El papel del los padres es VITAL para ELAC. La escuela puede sugerir, hacer planes y llevarlos a cabo, pero sin la involucración de los padres, cuantos cambios efectivos veremos? Necesitamos a ustedes, padres, para saber las maneras mejores en que podemos apoyar a nuestros estudiantes EL's.

Ustedes son la vida de ELAC. Entonces, que trabajemos juntos para los niños este año, y adelante!

The role of parents in ELAC is VITAL. The school staff can make suggestions, plans and put them into action, but without parental participation, how effective will that work be? We need you, parents, to know the ways that we can best support our EL students.

You are the life of ELAC. With that, let's work together for the kids this year, onward!



Miembros del Comité de ELAC

Presidente - Dirige reuniones, ayuda a establecer la agenda, comparte información de las reuniones del DAC (Consejo Asesor del Distrito)

Vice Presidente - En ausencia del presidente, dirige reuniones y ayuda a compartir información de las reuniones del DAC.

Secretaria - Toma notas y las envía al enlace escolar.

Parliamentaria - Realiza un seguimiento de la agenda y los horarios de las reuniones.



Se abre el turno para las nominaciones y posterior votación.



Aprobación de las minutas de la reunión ELAC de Mayo 2024

La importancia de Actualizar a Q



Q es la plataforma de información sobre su hijo/a que utiliza el distrito escolar.

-LA ESCUELA saca los números de teléfonos de padres para llamarlos en caso de emergencia

- De ahí **PADRES** pueden ver **TODA** la historia académica que ha tenido su hijo/a, incluyendo ausencias, maestros previos, programas en que haya participado, deudas a la cafetería, notas por semestres, evaluaciones de **ELPAC**, Etc. **Es como un catálogo de información sobre su hijo en la escuela.**

-CADA niño y padre tiene una cuenta individual que se creó al registrar a su hijo/a a una escuela en CVUSD

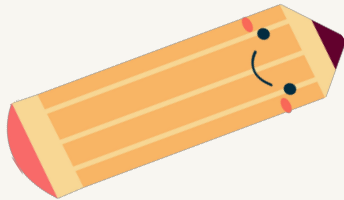
Si usted haya perdido acceso a Q, por favor póngase en contacto con nosotros para que le ayudemos a accederlo, gracias!

Información de Contacto

805-498-6102 ext. 208

lcalleshernandez@conejousd.org

L-V 8a.m.- 1:45 PM



LESLIE HERNANDEZ

Asistente de Enlace Comunitario

Enfoques:

- Apoyarles a los padres a tener mayor comunicación con la escuela y visa versa
- Apoyar a los estudiantes por medio de apoyos a las familias



ELPAC

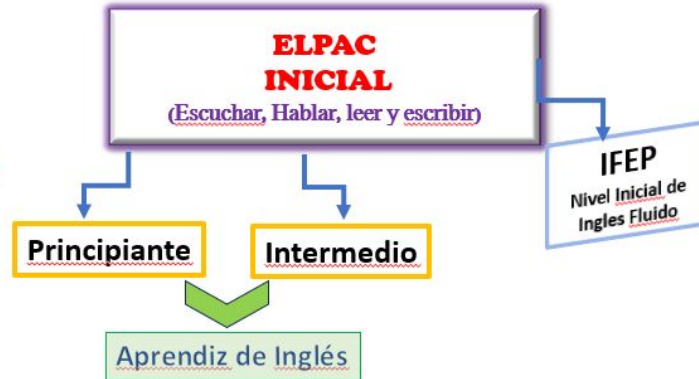


ELPAC

Evaluación de Dominio del Idioma Inglés para California



Carta de Notificación a los Padres



- ✓ Intervención (Lectura, Escritura, Matemáticas)
- ✓ Asistencia de Paraeducador Bilingüe en el salón de clases
- ✓ Plataforma Smarty Ants (K-2nd grado)
- ✓ Plataforma Imagine Learning (3rd - 5th grado)
- ✓ Diccionarios y libros Biingües (Wonders)

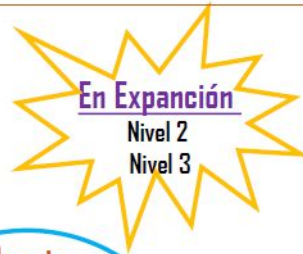


ELPAC

Sumativo /Sumativo Alternativo

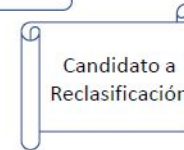
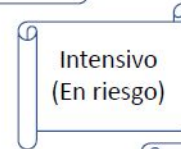
Una vez al año (Febrero)

NIVELES



REPORTES

Revisión Anual de Aprendizajes de Inglés:





Reclasificación

Requerimientos

K-2

- ✓ Nivel 4 en ELPAC sumativo
- ✓ Calificación 3 en Artes del Idioma Inglés or SRM 350 (Solo 2do grado)

3-5

- ✓ Nivel 4 en ELPAC sumativo
- ✓ Proficiente en SRM (Scholastic Reading Measure Lexie 500, 600,700) or 60% ELA Benchmarks or ELA SBAC nearly met

Smarter Balanced Assessment Consortium



Reporte de monitoreo
(Por los siguientes 4 años)



Recursos de ELPAC

<https://www.elpac.org/resources/practicetests/>

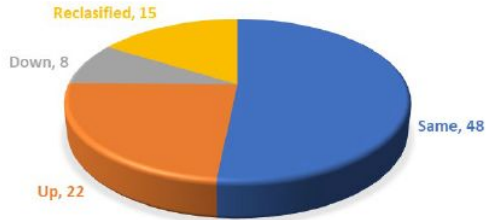
<https://www.elpac.org/resources/parent-resources/>



ACADEMIA MADROÑA DE LAS ARTES Y CIENCIAS

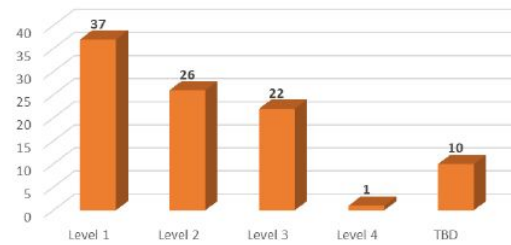
Resultados de ELPAC

CAMBIOS EN EL ELPAC SUMATIVO 2023-2024

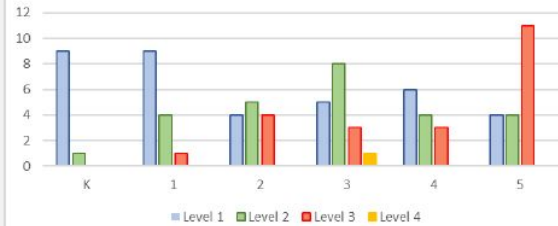


ELPAC LEVELS 2024-2025

86 EL STUDENTS



Niveles de ELPAC por Grado 2024-2025



Cursos de PEAS

PEAS Courses



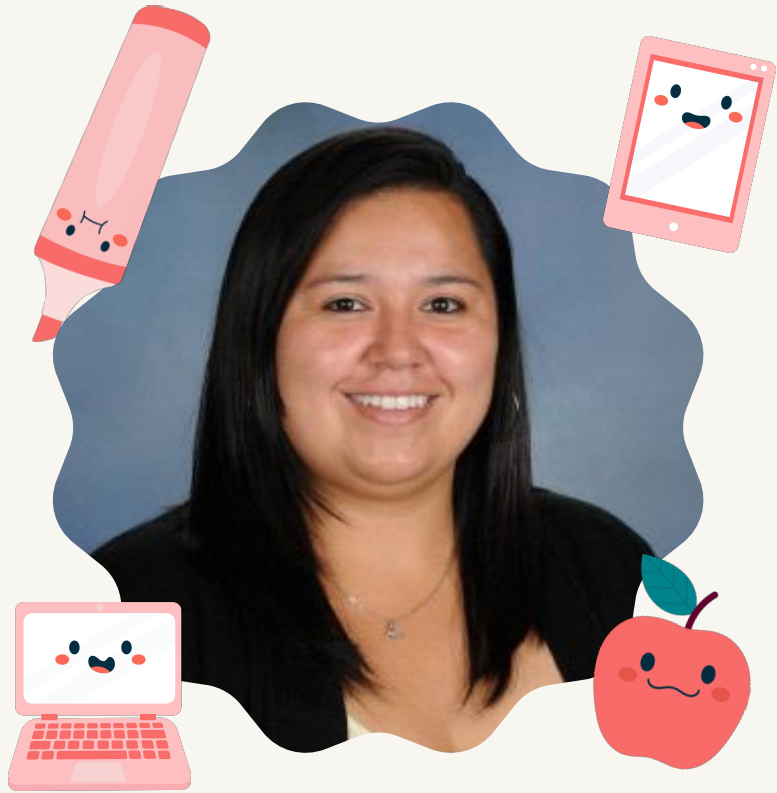
Westminster Free Clinic
& Community Care Center



MADRONA ACADEMY

CONSEJERAS Y ASISTENSIA

ANO ESCOLAR 2024-2025



ICELA SABORY

CONSEJERA DE INTERVENCIÓN

- TERCER AÑO COMO CONSEJERA
- NACIDA EN GUADALAJARA, JAL
- GRADUADA DE NEWBURY PARK HIGH SCHOOL / CVUSD/ CSUCI
- TENGO 2 HIJOS EN CVUSD
- ENFOQUE: ASISTENCIA Y HABILIDADES DE ESTUDIO

Informacion de Contacto

805-750-7407

isabory@conejousd.org

ALEX BUENROSTRO



CONSEJERA

- PROBLEMAS SOCIO-EMOCIONALES
- GUÍE A LOS ESTUDIANTES PARA QUE APRENDAN Y USEN NUEVAS HABILIDADES.
- ENSEÑAR A LOS ESTUDIANTES CÓMO COMPRENDER Y HACER FRENTE A SUS SENTIMIENTOS.
- AYUDARLOS A MANTENERSE A SALVO. CUIDARLOS Y APOYARLOS.
- APOYANDO A LAS FAMILIAS CON RECURSOS EN NUESTRA COMUNIDAD

INFORMACION DE CONTACTO

abuenrostrorangel@conejouisd.org

ASISTENCIA



La asistencia diaria positiva es esencial para el aprendizaje de los estudiantes

Asistencia regular y puntual

Buena asistencia – Responsabilidad entre el estudiante, padre/tutor, escuela y distrito.

Padres/tutores: llamen si están ausentes o llegan tarde dentro de los tres días escolares.

JUSTIFICADO VS VERIFICADO SIN JUSTIFICACIÓN

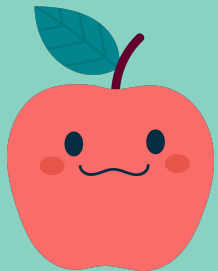


Justificado

- Enfermedad personal – (después de 14 llamadas de los padres; se requiere nota del médico)
- Cuarentena
- Servicios médicos, dentales, de optometría o quiroprácticos.
- Servicios funerarios de un familiar inmediato.

Sin Justificación

- Viajes familiares
- Competiciones atléticas no escolares
- Circunstancias familiares imprevistas (sin aprobación previa de la escuela)
- Dificultades de transporte



AUSENTISMO SIN JUSTIFICACION / TRUANCY



**El padre/tutor no llama a
la oficina de asistencia
dentro de los tres días
escolares**



**Las ausencias no se
pueden justificar
después de tres días.**

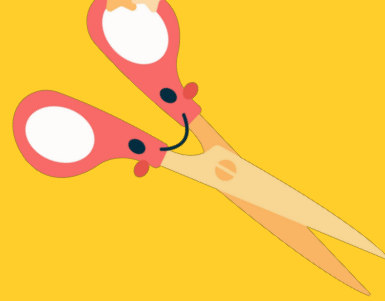


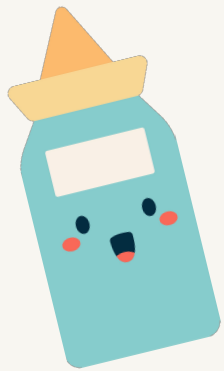
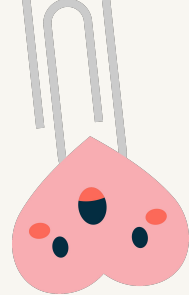
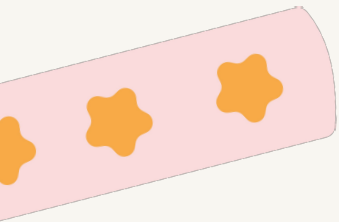
TARDÍO

- Se espera que los estudiantes estén en sus asientos cuando suene la campana.
- (3) tardanzas injustificadas de menos de 30 minutos equivalen a 1 ausentismo sin justificación
- (1) tardanza injustificada mayor a 30 minutos es igual a 1 ausentismo sin justificación

PROCESO DE SARB

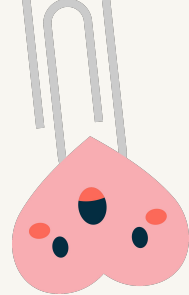
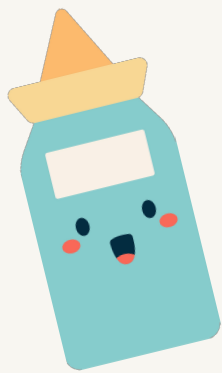
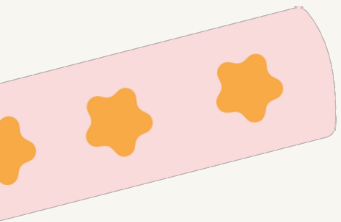
- **1er Carta de SARB**
 - 3 ausencias sin justificación
- **2da Carta de SARB**
 - 6 ausencias sin justificación
- **Junta de SART**
 - Junta se llevara acabo con la directora y personal de recursos.
- **3ra Carta de SARB**
 - 9 ausencias sin justificación
- **Junta de SARB con el Distrito**





Ano Escolar 23/24	Total de estudiantes	Estudiantes con ausentismo crónico en criterio	Porcentaje	Metas
Porcentaje de estudiantes identificados como ausentes crónicos	267	36	13.48%	10%
Asistencia diaria promedio anual			94.54%	Alcanzar 96%
Porcentaje de estudiantes blancos identificados como crónicamente ausentes	109	12	11%	10%
Porcentaje de estudiantes con discapacidades identificados como ausentes crónicos	52	17	32.69%	25%
Porcentaje de estudiantes que son aprendices de inglés	96	14	14.58%	10%

DATOS

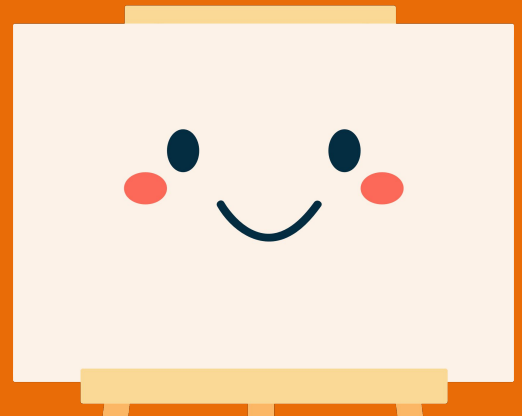
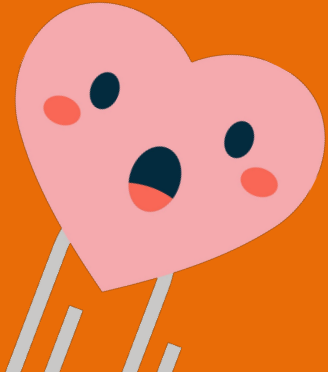


Grado	Ausencias	ADA
TK	209	94.50%
K	368	92.09%
1	282	95.83%
2	384	95.19%
3	388	94.98%
4	418	94.97%
5	538	93.40%

DATOS



PREGUNTAS?





Eventos por venir:

- Celebración de la Herencia Hispana - 11 de Octubre
- Cursos PEAS - 19 de Septiembre (Comienzo)
- Clases ESL - Pregunta por fecha de comienzo
- Clases de Certificado de Primaria/Secundaria - Pregunta por fecha de comienzo

Gracias!

